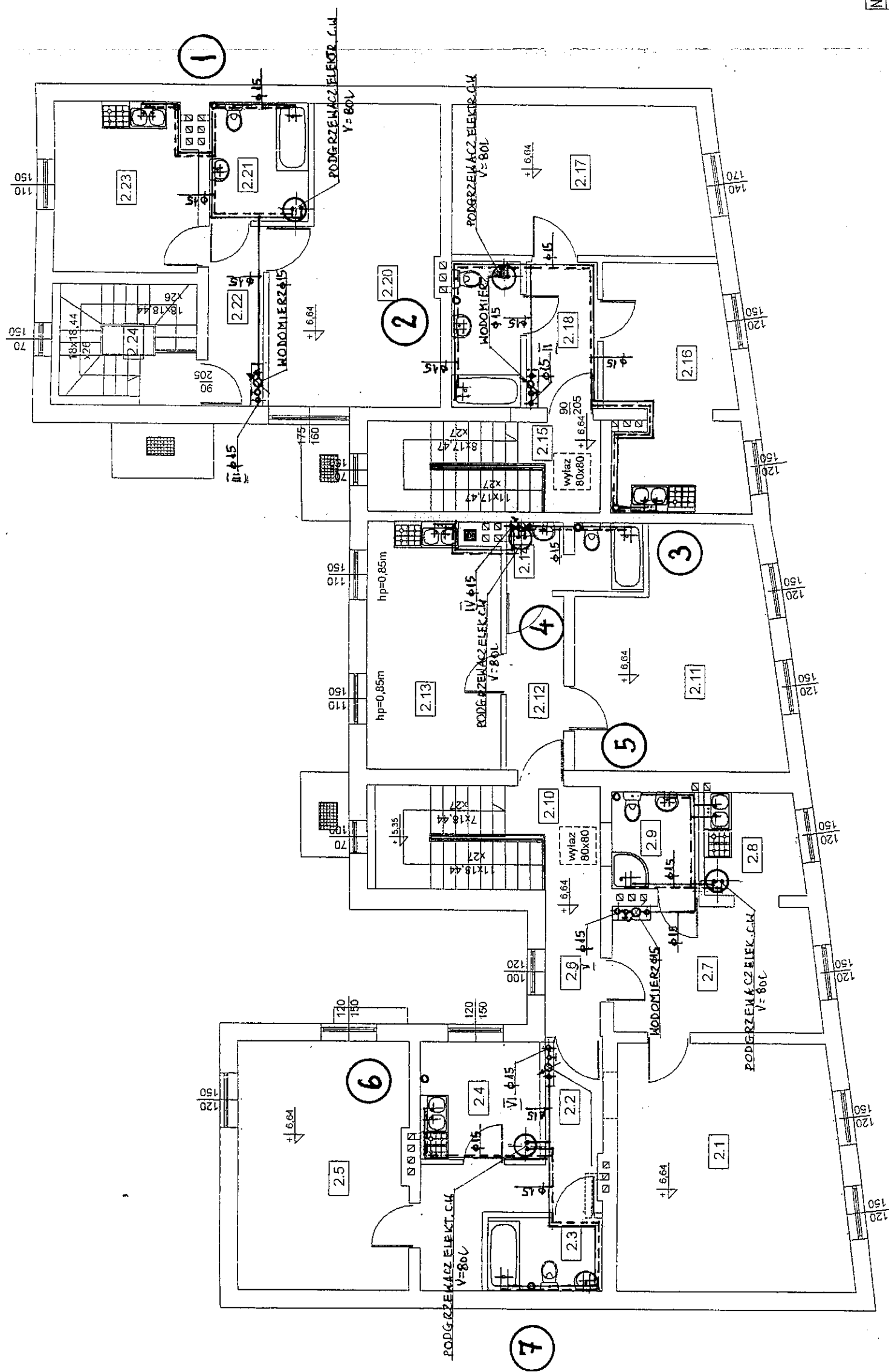


**RZUT II PIĘTRA**  
**SKALA 1:100**



2.1	26,7 m <sup>2</sup>	pokój	wykładzina PCV
2.2	9,6 m <sup>2</sup>	korytarz	wykładzina PVC
2.3	4,0 m <sup>2</sup>	łazienka	wykładzina PCV
2.4	6,7 m <sup>2</sup>	kuchnia	wykładzina PCV
2.5	20,1 m <sup>2</sup>	pokój	wykładzina PCV
2.6	3,8 m <sup>2</sup>	korytarz	wykładzina PCV
2.7	12,1 m <sup>2</sup>	przedpokój	wykładzina PCV
2.8	4,6 m <sup>2</sup>	kuchnia	wykładzina PCV
2.9	4,1 m <sup>2</sup>	łazienka	wykładzina PCV
2.10	11,1 m <sup>2</sup>	kłatka schodowa	deska
2.11	21,0 m <sup>2</sup>	pokój	wykładzina PCV
2.12	4,8 m <sup>2</sup>	korytarz	wykładzina PCV
2.13	15,5 m <sup>2</sup>	kuchnia	wykładzina PCV
2.14	4,4 m <sup>2</sup>	łazienka	wykładzina PCV
2.15	10,3 m <sup>2</sup>	kłatka schodowa	deska
2.16	14,9 m <sup>2</sup>	kuchnia	wykładzina PCV
2.17	18,5 m <sup>2</sup>	pokój	wykładzina PCV
2.18	4,9 m <sup>2</sup>	korytarz	wykładzina PCV
2.19	4,7 m <sup>2</sup>	łazienka	wykładzina PCV
2.20	22,0 m <sup>2</sup>	pokój	wykładzina PCV
2.21	5,6 m <sup>2</sup>	łazienka	wykładzina PCV
2.22	4,7 m <sup>2</sup>	korytarz	wykładzina PCV
2.23	11,4 m <sup>2</sup>	kuchnia	wykładzina PCV
2.24	8,3 m <sup>2</sup>	kłatka schodowa	deska

*Spółdzielnia*  
**PROJEKTANT**  
mgr inż. Krzysztof Dubicz  
Urządzenie bez ograniczeń  
w specyficznej instalacyjnej  
w zakresie sieci i inst. sanitarnych  
Nr ewid. KUPN0147/P00S009

Nazwa rys.	Rzut II piętra - instalacje wod. - kan. i c.w.u.
Objekt	Przebudowa i nadbudowa pomieszczeń strychowych istniejącego budynku mieszkalnego wraz ze zmianą sposobu użytkowania na cele mieszkalne
Adres	88-320 Strzelno, ul. Michalskiego 4, nr 426
Inwestor	Gmina Strzelno, ul. Kasztanowa 1, 88-320 Strzelno Strzelno Spółka z ograniczoną odpowiedzialnością z siedzibą w Strzelnie 88-320 Strzelno
Projektant	Tadeusz Osinicki ul. Włocławska 10, 88-320 Strzelno
Opracowanie	mgr inż. <i>[signature]</i> Przemysław Klimaszewski ul. <i>[signature]</i>
	upr. bud. nr 112/12/24/79 Data: 10.02.2012 Skala 1:100 Nr rys. 4